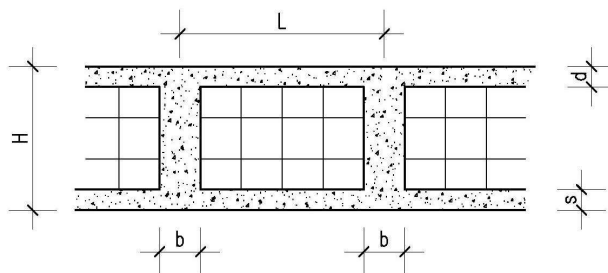
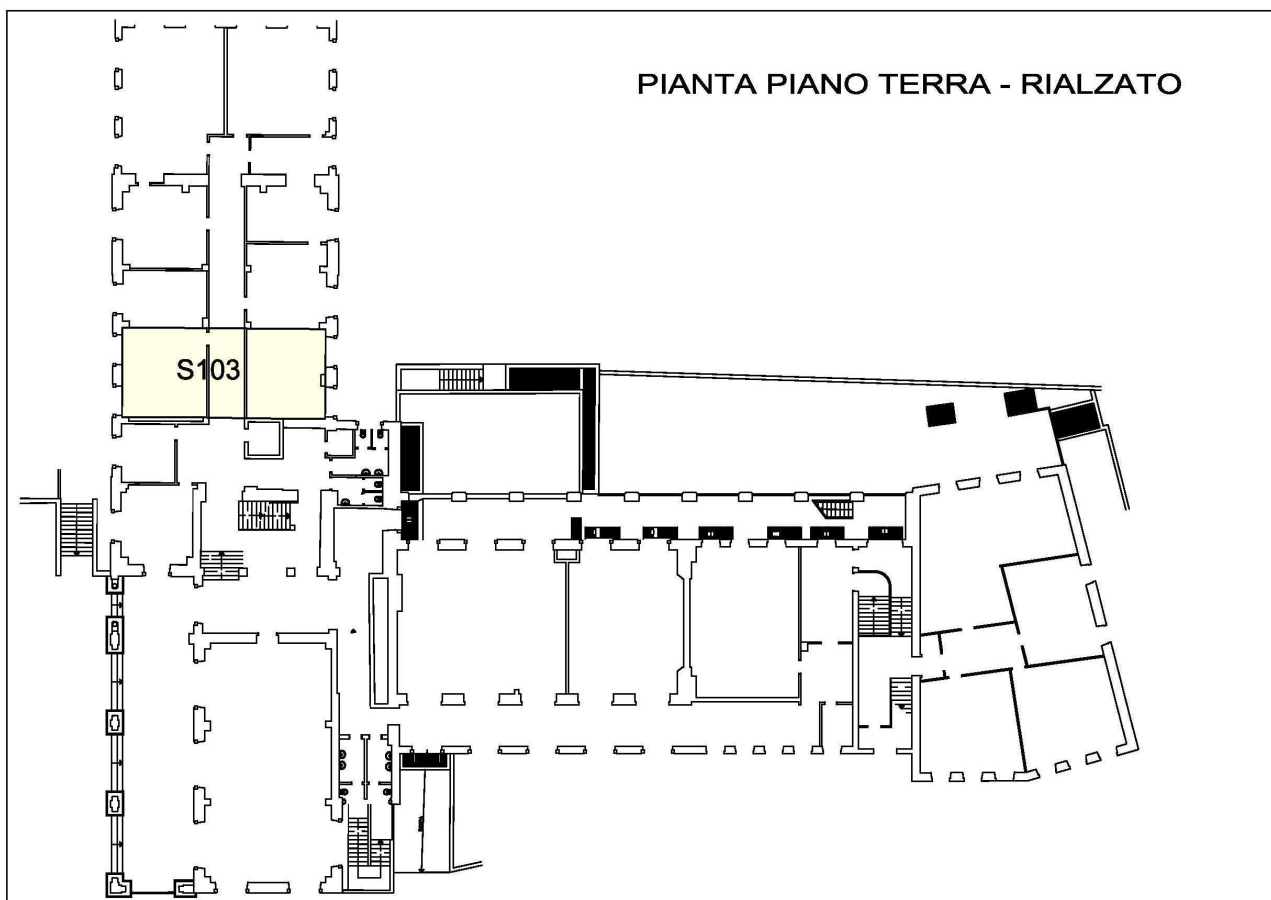


SCHEDA DI RILIEVO STRUTTURALE NUMERO: 103**Codice del elemento:****S103****Tipologia strutturale:****Solaio a lastre****Caratteristiche geometriche:**

Spessore totale:	H (cm)	25
Spessore cappa:	d (cm)	5
Spessore lastra:	s (cm)	5
Larghezza travetti:	b (cm)	12
Interasse:	L (cm)	60

**Carichi agenti:**

Peso proprio G_1 (daN/m ²)	325
Carico permanente G_2 (daN/m ²)	334
Carico accidentale Q (daN/m ²)	350



Analisi carichi:

- Peso proprio

Travetto:	$0.12 \times 0.15 \times 2500 =$	45	daN/m
Lastra:	$0.60 \times 0.05 \times 2500 =$	75	daN/m
Cappa:	$0.60 \times 0.05 \times 2500 =$	75	daN/m
	Totale =	195	daN/m
Interasse = 60 cm			
$G_1 =$	325 daN/m ²		

- Carichi permanenti

Caldana 5 cm:	125	daN/m ²
Pavimento ceramico:	100	daN/m ²
Intonaco soffitto:	29	daN/m ²
Tramezze:	80	daN/m ²
$G_2 =$	334 daN/m ²	

- Carichi accidentali

Totale Q = 350 daN/m²

Caratteristiche appoggi:

Appoggio su travi o telaio:

Codice elemento:

Appoggio su muro:

Codice elemento:

Qualità del collegamento muro-solaio:

Ispezionabilità:

Elemento ispezionabile:

Se **SI**, nome file documentazione fotografica:

Documentazione disponibile:

Esistono disegni esecutivi:

Se **SI**, nome delle relative tavole: